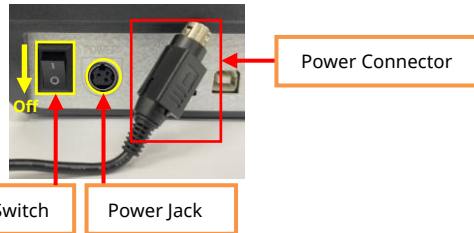


1. After the Printer Power Switch Off at the rear of the Printer, Unplug the Power Connector from the Power Jack.



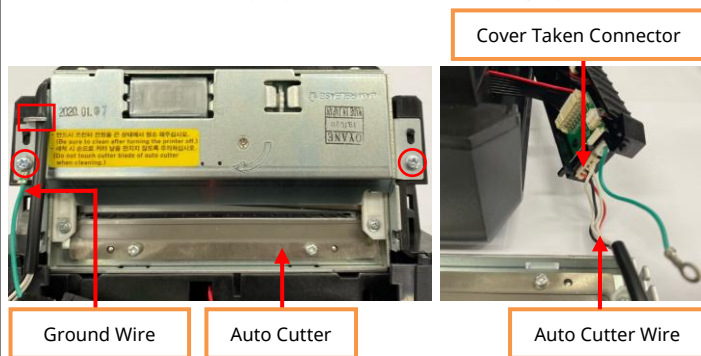
2. Open the Printer, and while pressing the yellow circle on the Cover Cutter, Disassemble the Paper Support upwards (yellow arrow). Remove the Cover Cutter by pressing the Hook (in Red circle & arrow) downward.



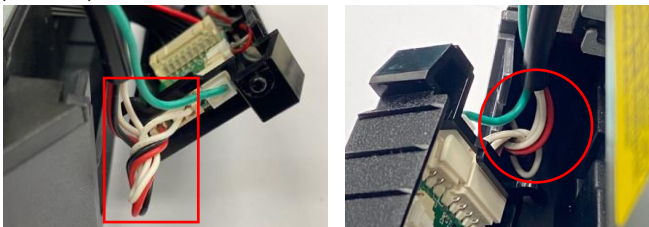
3. Remove one screw (in Red circle) using a screwdriver. Disassemble each part in the order of Cover Front & Cover Taken with slightly raised upwards.  
※ When disassembling the Cover Taken, be careful not to disconnect the wire.



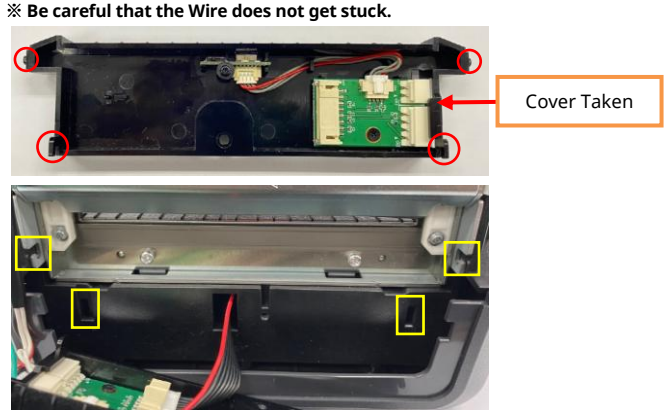
4. Remove two screw (in Red circle) using a screwdriver. Disassemble the Auto Cutter forward while slightly raising it up. Disassemble the Auto Cutter Wire from Cover Taken Connector and Reassemble the new Auto Cutter.  
※ When reassembling, hang the Auto Cutter Wire on the Hook (red square).  
※ When reassembling, arrange the Ground Wire down.  
※ Be careful to avoid tangling with other wires when shaping.



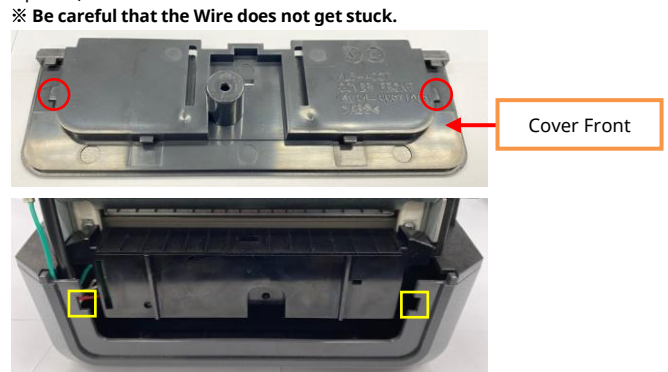
5. After twisting the Auto Cutter Wire (in Red square), put it in the inner space (red circle).



6. Reassemble the Cover Taken Hook (Red Circle parts) into the Printer (Yellow Squares).  
※ Be careful that the Wire does not get stuck.



7. Reassemble the Cover Front Hook (Red Circle parts) into the Printer (Yellow Squares).  
※ Be careful that the Wire does not get stuck.



8. While pressing Cover Taken & Cover Front down, reassemble (Red circle).  
※ Be careful that the Wire does not get stuck.

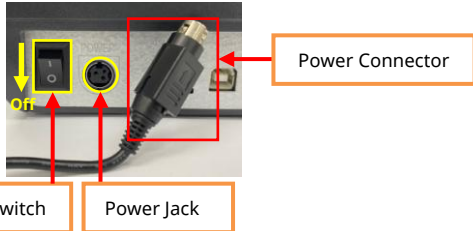


9. Reassemble the Paper Support that was removed in step 2. Reassemble the hook on the red circle of the Cover Cutter into the red square hole.



※ See the User Manual for how to supply paper.

1. Printer 후면의 Power Switch 를 Off 한 후, Power Connector 를 Power Jack 에서 분리하십시오.



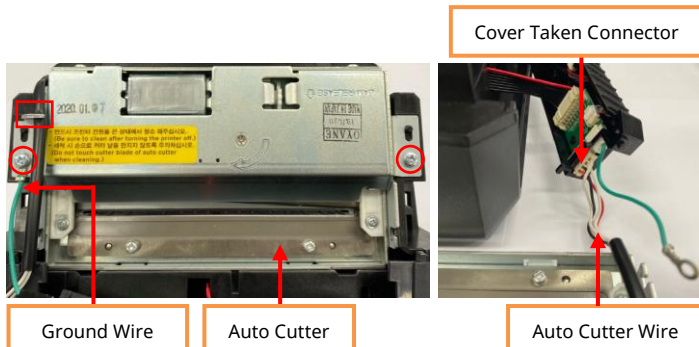
2. Printer 를 열어주십시오. Cover Cutter 의 노란색 원 부분을 누른 상태에서 Paper Support 를 상측방향(노란색 화살표)으로 분리하십시오. Hook(빨간색 원)를 하측방향으로 눌러 Cover Cutter 를 분리하십시오.



3. 십자드라이버를 사용하여 스크류 1 개소(빨간색 원)를 제거하십시오. Cover Front, Cover Taken 순으로 분리하며, 각 부품은 상측으로 살짝 올린 상태에서 전면방향으로 분리하십시오. ※ Cover Taken 분리 시, Wire 가 단선되지 않도록 주의하십시오.



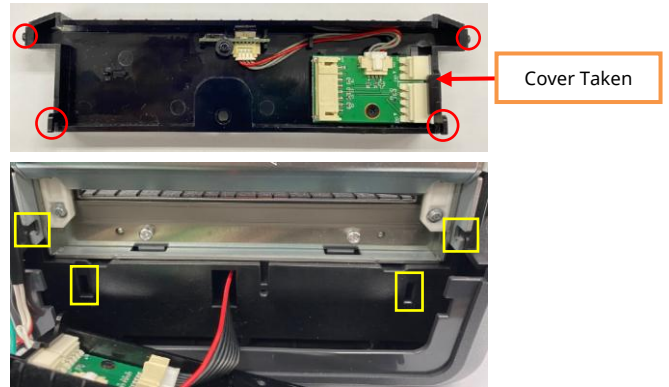
4. 십자드라이버를 사용하여 스크류 2 개소(빨간색 원)를 제거하십시오. Auto Cutter 를 상측으로 살짝 올린 상태에서 전면방향으로 분리하십시오. Auto Cutter Wire 를 Cover Taken Connector 에서 분리한 다음, 신규 Auto Cutter 를 재 조립하십시오. ※ 재 조립 시, Auto Cutter Wire 를 Hook(빨간색 사각형)에 걸어주십시오. ※ 재 조립 시, Ground Wire 를 하측방향으로 정형 하십시오. ※ 다른 Wire 와 꼬이지 않게 정형 하십시오.



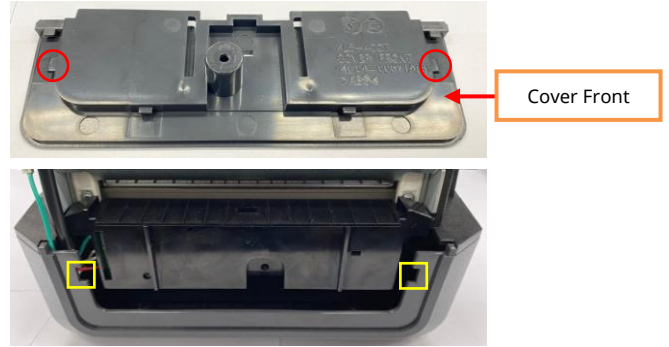
5. Auto Cutter Wire(빨간색 사각형)를 꼬은 다음, 내측공간(빨간색 원)에 넣어주십시오.



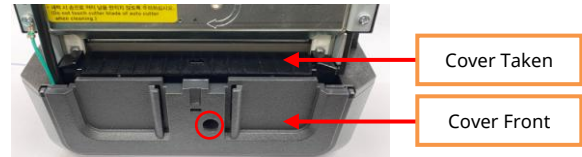
6. Cover Taken 의 빨간색 원 표시 부 Hook 를 노란색 사각형 홈에 맞추어 재 조립하십시오. ※ 조립 시 Wire 가 끼이지 않도록 주의하십시오.



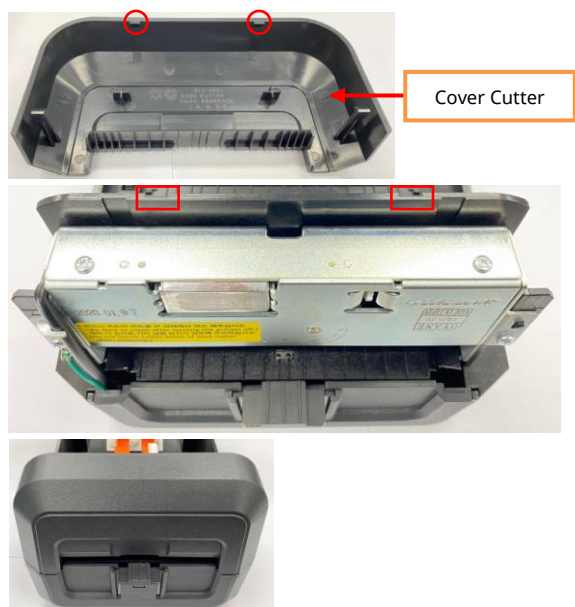
7. Cover Front 의 빨간색 원 표시부의 Hook 를 노란색 사각형 홈에 넣은 다음 하측방향으로 재 조립하십시오. ※ 조립 시 Wire 가 끼이지 않도록 주의하십시오.



8. Cover Taken & Cover Front 를 하측방향으로 누른 상태에서, 스크류 1 개소(빨간색 원)를 재 조립하십시오. ※ 조립 시 Wire 가 끼이지 않도록 주의하십시오.



9. 순서 2 에서 분리한 Paper Support 를 재 조립하십시오. Cover Cutter 의 빨간색 원 표시부의 Hook 를 빨간색 사각형 홈에 걸은 다음 하측으로 내려 재 조립하십시오.



※ 용지 설치 방법은 User Manual 을 참조하여 주십시오.